

Anleitung für Betriebe zur Benutzung von „Testaufgaben-Online“

1. Ziele der Anwendung und technische Voraussetzungen zur richtigen Nutzung der Plattform

WESTDEUTSCHER HANDWERKSKAMMERTAG

HANDWERK NRW: Testaufgaben - Online

Notwendige Browser(einstellungen):

- Internet Explorer 6
- Internet Explorer 7

Login für registrierte Benutzer:

Name

Kennwort

Passwort vergessen? Hier klicken!

Noch keinen Zugang? Hier registrieren.

Anleitungen zur Benutzung:

- für Betriebe
- für Bewerber/innen

Haben Sie noch Fragen? Hier klicken.

Herzlich Willkommen zu den Testaufgaben Online des Westdeutschen Handwerkskammertages in NRW!

Diese Online-Plattform ist ein Serviceangebot Ihrer Handwerkskammer.

Mit diesem Test prüfen Sie das Schulwissen der 9. und 10. Klassen und konzentrieren sich auf Fächer, die für mittelständische Betriebe besonders wichtig sind:

- Mathematik
- Deutsch
- Logisches Denken

Ein gezielter Einstellungstest ist je nach Wunsch und zeitlicher Kapazität individuell durchführbar. Sie können wählen zwischen einem ausführlichen Test von 70 Minuten, kürzeren Versionen, die sich auf einzelne Prüfungsbereiche fokussieren, oder selbst einen Test aus fachspezifischen Kurztests à 10 Minuten zusammenstellen.

Um die Ergebnisse Ihres Ausbildungsplatzbewerbers dokumentieren und archivieren zu können, erhalten Sie im Anschluss an den Test ein druckbares PDF-Dokument in Form einer Übersicht über die erreichten Punkte des Teilnehmers in Prozent.

Lernen Sie die Plattform kennen: [freier Zugang](#).


Mit finanzieller Unterstützung des Landes Nordrhein-Westfalen und des Europäischen Sozialfonds

EUROPAISCHE UNION
Europäischer Sozialfonds

Ministerium für Arbeit,
Gesundheit und Soziales
des Landes Nordrhein-Westfalen
NAHER AM MENSCHEN

Für die vollständige Nutzung des Prüfungsangebots muss ein PC mit Onlinezugang zur Verfügung stehen. Erforderlich ist ein Standard Windows PC mit dem Betriebssystem Microsoft Windows 2000, Windows NT, Windows XP oder Vista mit mindestens Pentium III Prozessor und minimal 256 MB Arbeitsspeicher. Ferner muss der Internet Explorer 6 oder 7 installiert sein. (Mit dem Browser Firefox ist ein fehlerloser Programmablauf nur bedingt gewährleistet).

2. Anmeldung der Testteilnehmer/innen


WESTDEUTSCHER HANDWERKSKAMMERTAG

WHKT Testplattform

Teilnehmerdaten:

Name:

Vorname:

Geb.Datum (tt.mm.jjjj) :

Geschlecht : männlich weiblich

Nationalität:

Bundesland:

Schulabschluss :

- Ohne Schulabschluss
- Hauptschulabschluss nach Klasse 9
- Hauptschulabschluss nach Klasse 10
- Mittlerer Abschluss
- Fachhochschulreife
- Abitur


Daten des Betriebes:

Art des Tests - bitte wählen:

- Kompletter Test (Mathematik,Deutsch,Logik) (70 min)
- Mathematik/Deutsch-Test (60 min)
- Mathematik/Deutsch-Test ohne Geometrie (50 min)
- Fächer selbst auswählen


Bitte geben Sie Ihre eMail-Adresse an, damit das Ergebnis an Sie geschickt werden kann:

Mit finanzieller Unterstützung des Landes Nordrhein-Westfalen und des Europäischen Sozialfonds



EUROPÄISCHE UNION
Europäischer Sozialfonds

Ministerium für Arbeit,
Gesundheit und Soziales
des Landes Nordrhein-Westfalen
NÄHER AM MENSCHEN



Bereich für die Daten der Testteilnehmer/innen, bitte vollständig ausfüllen.

Bitte wählen Sie eine Testart aus. Wenn Sie Fächer und Gesamtlaufzeit des Tests individuell bestimmen möchten, wählen Sie bitte Punkt 4.

WICHTIG: Um die Testergebnisse zu erhalten, geben Sie bitte eine Emailadresse Ihres Betriebes an.

WHKT Testplattform

Teilnehmerdaten:

Name:

Vorname:

Geb.Datum (tt.mm.jjjj) :

Geschlecht : männlich weiblich

Nationalität:

Bundesland: ▼

Schulabschluss :

- Ohne Schulabschluss
- Hauptschulabschluss nach Klasse 9
- Hauptschulabschluss nach Klasse 10
- Mittlerer Abschluss
- Fachhochschulreife
- Abitur

Daten des Betriebes:

Art des Tests - bitte wählen:

- Kompletter Test (Mathematik, Deutsch, Logik) (70 min)
- Mathematik/Deutsch-Test (60 min)
- Mathematik/Deutsch-Test ohne Geometrie (50 min)
- Fächer selbst auswählen

Bitte geben Sie Ihre eMail-Adresse an, damit das Ergebnis an Sie geschickt werden kann:

Speichern

Logout

Mit finanzieller Unterstützung des Landes Nordrhein-Westfalen und des Europäischen Sozialfonds



EUROPÄISCHE UNION
Europäischer Sozialfonds

Ministerium für Arbeit,
Gesundheit und Soziales
des Landes Nordrhein-Westfalen
NÄHER AM MENSCHEN



Wenn Sie alles ausgefüllt haben, klicken Sie bitte auf „Speichern“, um zur nächsten Ansicht zu gelangen.

Die Testaufgaben können zeitlich und thematisch sehr flexibel gestaltet werden, denn es besteht die Möglichkeit aus vier verschiedenen Testvariationen zu wählen:

Einen sehr ausführlichen Wissenscheck der Ausbildungsplatzbewerber/innen erlaubt der Komplette Test (70 Minuten). Dieser fragt alle oben angegebenen Fächer nacheinander ab und erstellt am Ende des Tests ein vollständiges Leistungsbild der Testteilnehmer/innen. Kürzere Testvarianten erlauben eine Fokussierung auf einzelne Fächer. Auf das reine Schulwissen fußt der Mathe/Deutsch-Test ohne die Abfrage des Faches „Logisches Denken“. Sollte Geometrie im von Ihnen angebotenen Ausbildungsberuf nicht relevant sein, bietet der WHKT die Mathe/Deutsch-Testvariante ohne diesen Schwerpunkt an.

3. Fächer selbst auswählen

Wenn Sie die Testvariante „Fächer selbst auswählen“ angeklickt haben, erscheint eine weitere Auswahlmaske:

WESTDEUTSCHER HANDWERKSKAMMERTAG

Fächer wählen

Max Mustermann

Wählen Sie unten die Themen für den Test aus. Jedes Thema dauert 10 Minuten. Die Gesamtzeit ergibt sich durch die Anzahl der ausgewählten Themen.

Starten Sie dann den Test.

Auswahl	Thema	Inhalte
<input checked="" type="checkbox"/>	Aufwärmfragen	Aufgaben aus dem Bereich Allgemeinwissen
<input type="checkbox"/>	Deutsch 1	Rechtschreibung und Grammatik
<input type="checkbox"/>	Deutsch 2	Textverständnis
<input type="checkbox"/>	Logisches Denken	Konzentrations- und räumliches Vorstellungsvermögen, Analogien finden
<input type="checkbox"/>	Mathe 1	Grundrechenarten und Gleichungen
<input type="checkbox"/>	Mathe 2	kaufmännisches Rechnen
<input type="checkbox"/>	Mathe 3	Geometrie
<input type="checkbox"/>	Mathe 4	Maßzahlen und Einheiten

Test starten

Aufwärmfragen sind fest vorgegeben. Darüber hinaus können Sie 1-7 weitere Fächer durch Anklicken auswählen. Jedes Fach lässt die Teilnehmer/innen 10 Minuten Zeit, um die Fragen zu beantworten. Die Gesamtlaufzeit des Tests summiert sich mit der Anzahl der gewählten Fächer.

Wenn Sie die Fächer ausgewählt haben, klicken Sie hier, um die Prüfung zu starten.

Jeder Test startet dann mit einer Aufwärmphase von 3 Minuten, damit sich der Bewerber an den Test und die Prüfungssituation gewöhnt. In dieser Phase werden Fragen aus dem Bereich Allgemeinwissen gestellt. Sie dienen ausschließlich dem Einstellen auf die Testsituation und dem Kennenlernen der Plattform, werden nicht bewertet und fließen nicht in das Testergebnis der Teilnehmer/innen ein. Nach den Aufwärmfragen beginnt die Testphase.

4. Hinweise an die Testteilnehmer/innen

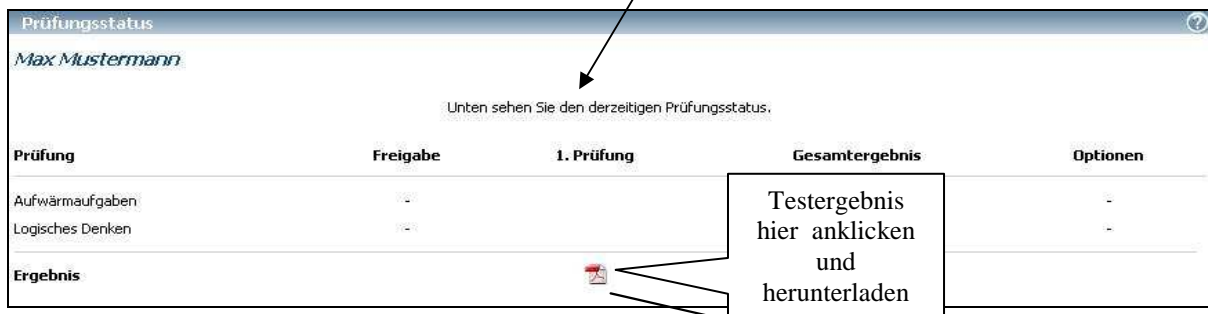
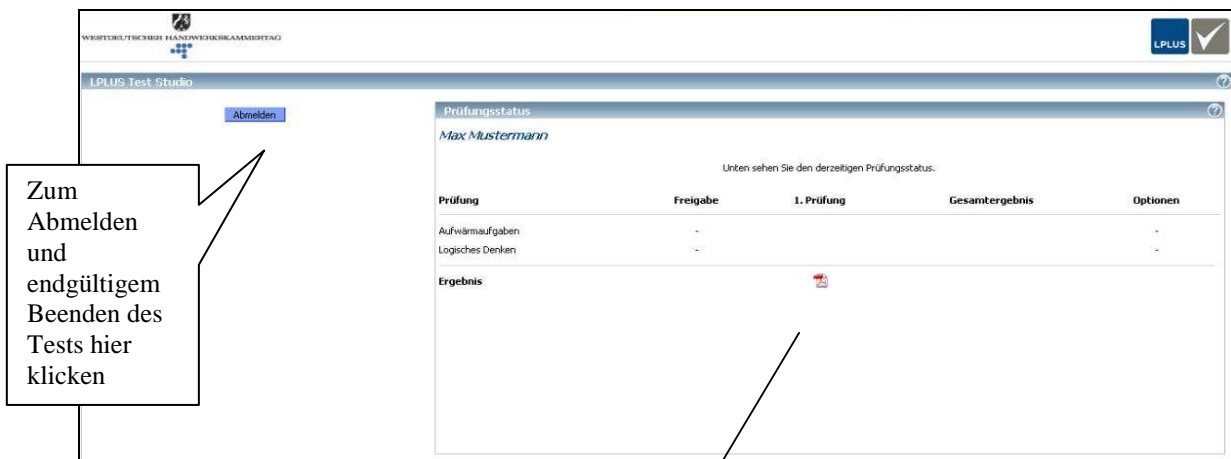
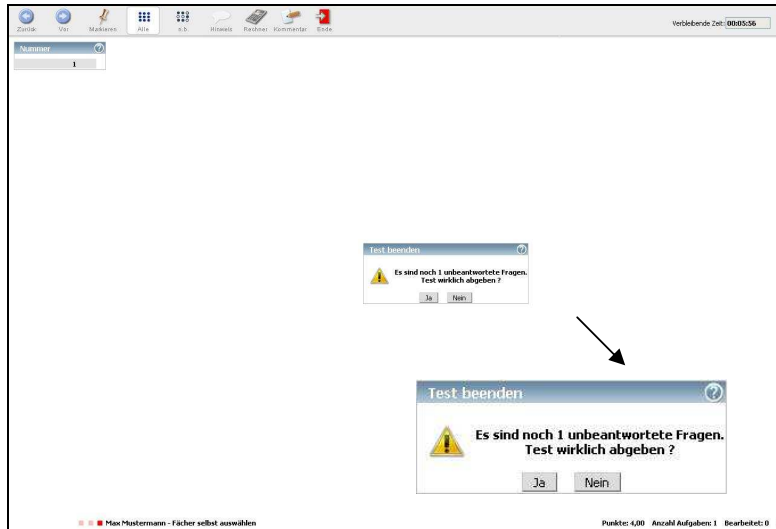
Vor Beginn des Tests sollte den Teilnehmer/innen die Anleitung für die Plattform ausgehändigt und die Zeit zum Durchlesen gegeben werden.

Des Weiteren sollten die Teilnehmer/innen genau über die abgefragten Testinhalte sowie die begrenzte Bearbeitungszeit informiert werden.

5. Ergebnismaske



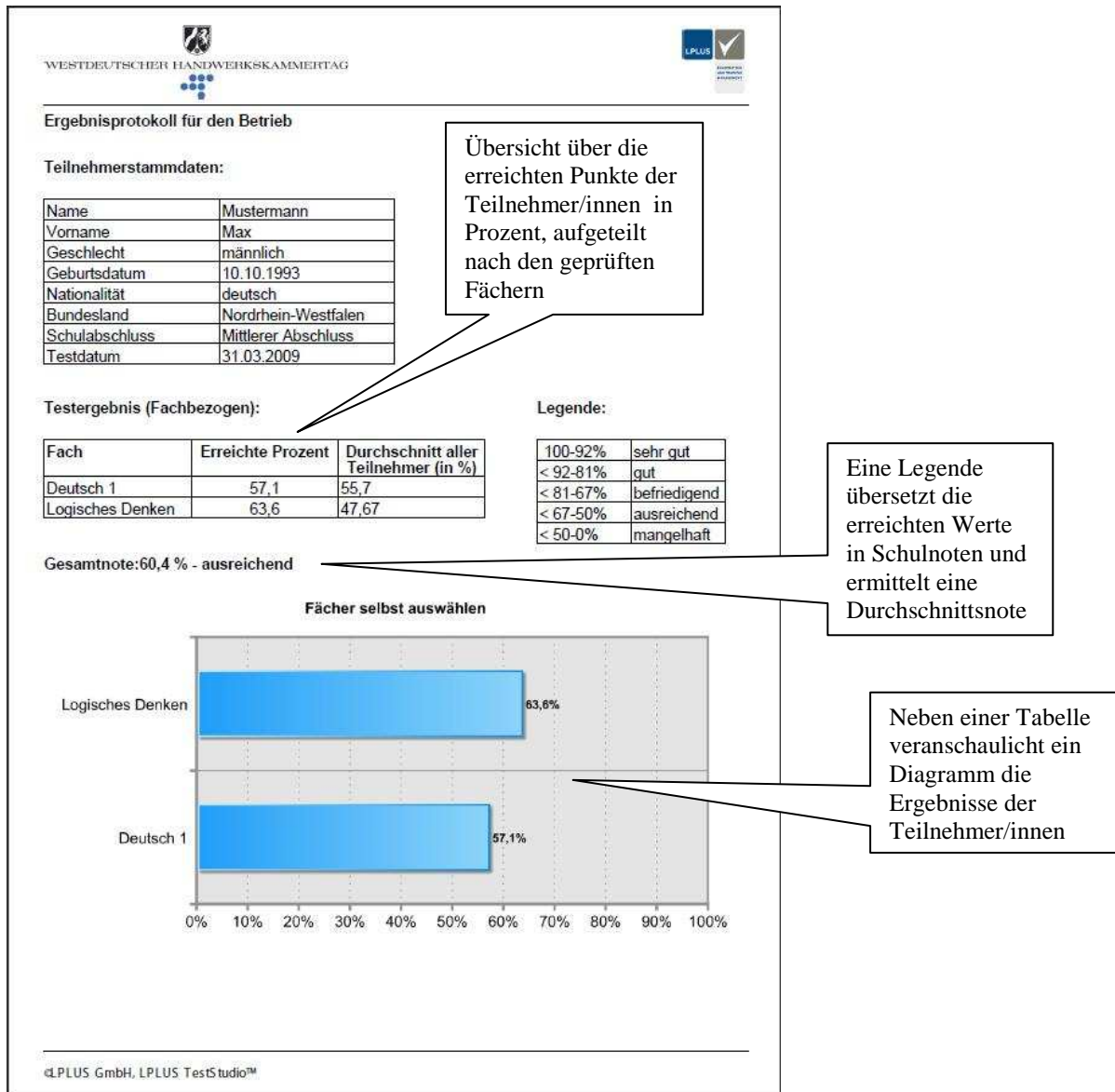
Am Ende eines Tests, also nach Ablauf der Zeit oder durch Klick auf das Logo: folgt der Hinweis „Prüfung wirklich abgeben?“ und nach Klick auf „Ja“ die Ergebnismaske:



Durch Anklicken des PDF-Symbols öffnet sich ein Download-Fenster. Klicken Sie auf „Öffnen“, um das Ergebnis des Tests anzusehen. Bitte vergessen Sie nicht zu speichern! Kehren Sie dann zur Ergebnismaske des Tests zurück und melden Sie sich ab.



6. Auswertungsübersicht



Die Bewertung der Testleistung erfolgt ausschließlich über das System. Die Aufgaben werden so konzipiert, dass eine manuelle Nachbewertung nicht notwendig ist. Für jede richtig bearbeitete Aufgabe werden je nach Länge und Schwierigkeitsgrad Punkte vergeben. Punktabzug bei falscher Bearbeitung ist nicht vorgesehen. Der Betrieb erhält eine Übersicht über die erreichten Punkte des Testteilnehmers in Prozent, aufgeteilt nach den abgeprüften Fächern. Neben einer Tabelle veranschaulicht ein Diagramm die Ergebnisse der Teilnehmer/innen. Eine Legende übersetzt die erreichten Werte in Schulnoten und ermittelt eine Durchschnittsnote. Für die Teilnehmer/innen wird ebenfalls eine Ergebnisübersicht erstellt, die diesen ausgehändigt werden kann.